

TEST KREW UTAJONA W KALE kasetkowy, 1 szt

cena: 17,99 PLN



Opis słownikowy

Kategoria	Sprzęt medyczny
Producent	DIATHER sp. z o.o sp.k.
Wysyłka	1-2 dni

Opis produktu

Krew w kale pojawia się w przebiegu wielu schorzeń układu pokarmowego, tj wrzodziejące zapalenie jelit, choroba Crohna, wrzodów żołądka. Zdarza się również, że jej obecność znajdziemy podczas infekcji jelit.

Wskazaniem do wykonania badania będą: nagła bądź niekontrolowana utrata wagi, bóle brzucha, zmiana rytmu wypróżnień czy obecność chorób jelit bądź nowotworów jelit w rodzinie.

Test Krew utajona w kale to swoisty test do wykonania w warunkach domowych do wykrywania hemoglobiny ludzkiej w próbce kału. Według międzynarodowych wytycznych przedstawionych przez US Preventive Services Task Force (USPSTF) u zdrowych osób obu płci powyżej 50 roku życia, zaleca się raz w roku wykonywanie przesiewowych badań w kierunku raka jelita grubego za pomocą testów FOB. W Polsce również dostępny jest program przesiewowego badania kolonoskopowego dla osób po 50rż.

TEST KREW UTAJONA W KALE jest domowym szybkim testem przeznaczonym do wykrywania już niewielkich ilości krwi, niewidocznej makroskopowo. Zasada działania testu opiera się na reakcji antygen-przeciwciała. Przeciwciała, naniesione na membranę testu w czasie produkcji, reagują z hemoglobina pochodzącą z krwi obecnej w badanej próbce kału. Wynik testu odczytuje się w postaci barwnych linii na membranie kasety testowej w czasie 5 minut. Na wynik testu nie wpływa dieta.

OPAKOWANIE ZAWIERA

- 1 saszetkę z testem kasetkowym
- 1 pojemnik z odczynnikami oraz aplikatorem do pobrania próbki
- 1 podkładka papierowa do pobrania próbki
- instrukcja użycia.

PYTANIA I ODPOWIEDZI

1. JAK DZIAŁA TEST KREW UTAJONA W KALE?

Test jest przeznaczony do wykrywania krwi utajonej w próbce kału, co ma związek z niektórymi chorobami, takimi jak: wrzodziejące zapalenie jelita grubego, inne choroby zapalne jelit, polipy czy nowotwory jelita grubego. TEST KREW UTAJONA W KALE to wiarygodne

narzędzie diagnostyczne przeznaczone do użytku domowego, którego czułość umożliwi wykrycie w kale określonej ilości krwi, świadczącej o zmianach chorobowych w obszarze jelita grubego. Zasada działania testu opiera się na swoistych reakcjach immunologicznych. Wynik testu odczytuje się w postaci barwnych linii na membranie kasety testowej w czasie 5 minut.

2. JAKA JEST DOKŁADNOŚĆ TESTU?

TEST NA KREW UTAJONĄ W KALE jest swoisty dla hemoglobiny ludzkiej. Z przeprowadzonych badań wynika, że nie wykrywa on hemoglobiny krwi zwierząt: wołu, świni, kurczaka, indyka, kozy, konia i królika. Dzięki temu wykonanie badania nie wymaga zachowania specjalnej diety. Wyniki badań przeprowadzonych na 460 próbkach kału, wskazują, że TEST KREW UTAJONA W KALE charakteryzuje się wysoką dokładnością badania wynoszącą 99,1%.

3. NA CO ZWRÓCIĆ SZCZEGÓLNA UWAGĘ PODCZAS WYKONYWANIA TESTU?

Uzyskane wyniki testu są zależne od przestrzegania wytycznych zawartych w instrukcji użycia.

W przypadku gdy kasetka testowa ulegnie zamoczeniu lub zastosowano niewłaściwą ilość próbki kału lub próbki nakraplanej do okienka S kasety testowej, wynik badania może być nieprawidłowy. Test oparty jest na metodzie immunologicznej. Wyniki badania budzące niepokój, zaleca się skonsultować z lekarzem prowadzącym.

4. CO OZNACZA RÓŻNICA W KOLORZE LUB INTENSYWNOŚCI LINII W OKIENKU ODCZYTU?

Barwa i intensywność linii w polu testowym T nie mają znaczenia dla interpretacji wyniku. Linie powinny być jednorodne i dobrze widoczne. Test należy uznać za pozytywny niezależnie od intensywności barwy linii testowej.

5. DLACZEGO KONIECZNE JEST POJAWIENIE SIĘ BARWNEJ LINII W POLU KONTROLNYM C

Pojawienie się barwnej linii w polu kontrolnym C oznacza prawidłowo wykonany test oraz świadczy o wiarygodnym wyniku.

6. JAK POSTĘPOWAĆ W PRZYPADKU WYNIKU POZYTYWNEGO?

Jeśli uzyskany wynik badania jest pozytywny, oznacza to, że wykryto krew utajoną w próbce kału. Zaleca się konsultację z lekarzem prowadzącym w celu dalszej diagnostyki.

7. JAK POSTĘPOWAĆ W PRZYPADKU WYNIKU NEGATYWNEGO?

Jeśli uzyskany wynik badania jest negatywny, oznacza to, że nie wykryto krwi utajonej w próbce kału. W przypadku wyniku negatywnego oraz współistniejących objawów ze strony układu pokarmowego zaleca się konsultację z lekarzem prowadzącym.

Ostrzeżenie

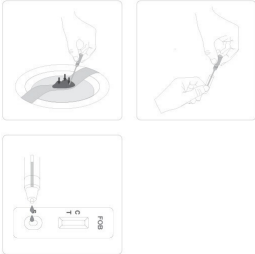
To jest wyrób medyczny. Używaj go zgodnie z instrukcją używania lub etykietą.

Podmiot odpowiedzialny:

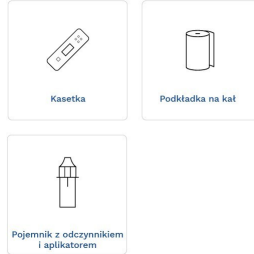
DIATHER sp. z o.o sp.k.
Twarda 1/14
00-114 Warszawa

Galeria

Schemat użycia



Zawartość zestawu



Interpretacja wyników

