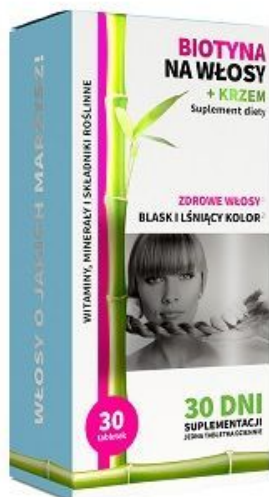


# NOBLE HEALTH Biotyna na włosy + krzem 30 tabletek

cena: 23,00 PLN



## Opis słownikowy

Kategoria	Suplement diety
Opakowanie	30 tabletek
Postać	tabletki
Producent	Noble Health
Wysyłka	1-2 dni

## Opis produktu

### Biotyna na włosy Noble Health

**Biotyna na włosy + krzem** to produkt dla osób, które pragną mieć piękne, zdrowe włosy pełne blasku! Suplement diety oparty na bazie składników roślinnych, witamin i minerałów. Niedobór biotyny występuje najczęściej u osób stosujących szczególne diety, leczonych przez długi czas niektórymi lekami, a także u osób z zaburzeniami jej wchłaniania. Biotyna jest produkowana w przewodzie pokarmowym przez bakterie jelitowe.

Biotyna (należy do witamin z grupy B, określana także jako witamina H) jest witaminą rozpuszczalną w wodzie. Biotyna pełni rolę budulcową włosów i paznokci - ma ogromny wpływ na ich kondycję. Osoby, które obserwują u siebie zwiększone wypadanie włosów i ich łamliwość lub rozdawanie paznokci stosują suplementy diety, dzięki którym uzupełniają niedobór biotyny.

### Suplement na niedobór biotyny

Biotyna na włosy z krzemem Noble Health wpływa korzystnie na kondycję włosów i paznokci. Stosowanie suplementu z biotyną pozwala uzupełnić jej niedobór i zadbać o zdrowy i piękny wygląd. Jej wchłanianie poprawiają inne witaminy z grupy B, magnez oraz mangan.

Suplement diety Biotyna na włosy + Krzem zawiera:

- **Biotyna, cynk i selen** pomagają zachować zdrowe włosy.
- **Cynk** wspomaga naturalną gęstość włosów.
- **Biotyna i selen** wspomagają naturalność gęstość i grubość włosów.
- **Miedź** pomaga w utrzymaniu prawidłowej pigmentacji włosów.
- **Skrzyp polny** wspomaga utrzymanie prawidłowej kondycji skóry, włosów i paznokci.

## Zawartość składników aktywnych w 1 tabletkę

Ekstrakt z pędów bambusa: 85,72 mg  
w tym krzem 28,04 mg  
Ekstrakt z ziela skrzyphu polnego: 52,63 mg  
w tym krzem 4,67 mg  
Selen: 55 µg  
Biotyna: 300 µg  
Niacyna: 16 mg  
Cynk: 10 mg  
Mangan: 2 mg  
Miedź: 1 mg

## Sposób użycia

Stosuj 1 tabletkę dziennie najlepiej rano. Popij ją szklanką wody.

## Składniki

substancja wypełniająca – celuloza mikrokrystaliczna, mieszanka witaminowo-mineralna (amid kwasu nikotynowego, glukonian cynku, siarczan manganu, glukonian miedzi (II)), ekstrakt z pędów bambusa (*Bambusa vulgaris*), drożdże wzbogacone w selen, ekstrakt z ziela skrzyphu polnego (*Equisetum arvense* L.), substancja wypełniająca – sól sodowa karboksymetylocelulozy usieciowana, skrobia ziemniaczana, substancje przeciwzbrylające: dwutlenek krzemu, sole magnezowe kwasów tłuszczowych; D-biotyna (biotyna).

## Sposób przechowywania

Przechowuj preparat w temperaturze pokojowej, w suchym miejscu, w sposób niedostępny dla małych dzieci.

## Ważne informacje

Nie należy przekraczać zalecanej porcji do spożycia w ciągu dnia. Suplementy diety nie mogą być stosowane jako substytut (zamiennik) **zróżnicowanej diety**.

### Podmiot odpowiedzialny:

Noble Health Sp. z o.o.  
ul. Warszawska 62, Wielogóra  
26-660 Jedlińsk  
POLSKA

### Kategoria:

suplement diety

### Podmiot odpowiedzialny:

Noble Health Sp. z o.o.  
ul. Franciszka Legackiego 7  
26-600 Radom

## Warunki ostrożności i przechowywanie

Nie należy przekraczać zalecanej porcji do spożycia w ciągu dnia. Zrównoważony sposób żywienia i prawidłowy tryb życia jest ważny dla funkcjonowania organizmu człowieka. Suplement diety nie może być stosowany jako substytut (zamiennik) zróżnicowanej diety. Kobiety w ciąży oraz matki karmiące stosowanie preparatu powinny skonsultować z lekarzem. Nie stosować w przypadku nadwrażliwości na którykolwiek ze składników produktu.

Przechowywać w suchym miejscu, w temperaturze pokojowej, w sposób niedostępny dla małych dzieci.